

# RKLT

Centralina ricevente



## Caratteristiche principali

- Memorizza fino a 20 trasmettitori
- 24 bit
- Opzione di funzionamento a uomo presente

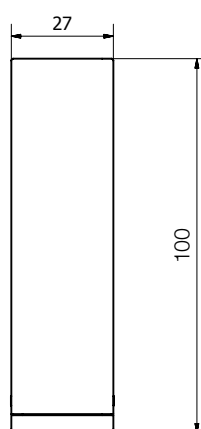
## Funzioni specifiche

Centralina ricevente per motori meccanici.

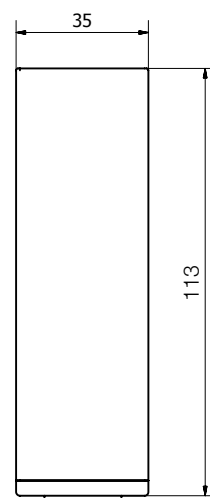
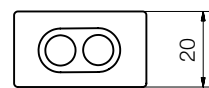
Morsetti di collegamento interni per i modelli RKLT-50 e RKLT-120.

Morsetti di collegamento esterni con possibilità di collegamento pulsante per il modello RKLT-W50.

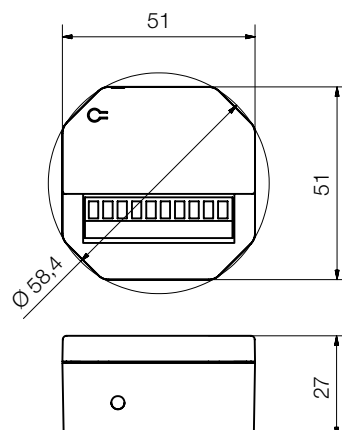
### RKLT-50



### RKLT-120

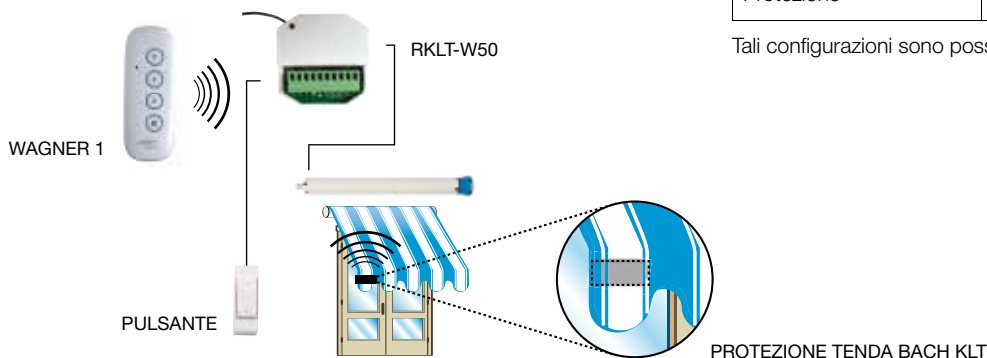


### RKLT-W50



### Esempio di applicazione

1 motore meccanico con ricevente esterna RKLT-W50, pulsante e protezione tenda BACH KLT.



Motore	n.1 motore meccanico
Trasmettitore	n.1 WAGNER 1
Ricevente	n.1 ricevente RKLT-W50
Pulsante	n.1 pulsante
Protezione	n.1 protezione tenda BACH KLT

Tali configurazioni sono possibili solo con motori a 230V/50HZ



### RKLT

CODICE

001YE0117

001YE0118

001YE0119

### Informazioni tecniche

	RKLT-50	RKLT-120	RKLT-W50
Alimentazione (V/Hz)	230 V AC ± 5% 50 Hz	230 V AC ± 5% 50 Hz	230 V AC ± 5% 50 Hz
Potenza massima (W)	500	800	500
Frequenza (MHz)	433.92	433.92	433.92
Codifica Radio	24 bit	24 bit	24 bit
Grado di protezione (IP)	IP 44	IP 44	-
Temperatura di utilizzo (°C)	-10°C / +55°C	-10°C / +55°C	0°C / +55°C
Dimensioni (mm)	100x27x21	113x35x20	51x51x27
Peso (gr)	45	60	45

### Descrizione generale

La centralina ricevente RKLT è un modulo elettronico che consente di attivare un motore meccanico attraverso trasmettitori e/o comandi via filo (cablati), dotando il motore meccanico tradizionale di alcune funzioni tipiche del motore elettronico.

### Applicazioni tipo

- Tende da sole
- Tapparelle
- Schermi di protezione solare